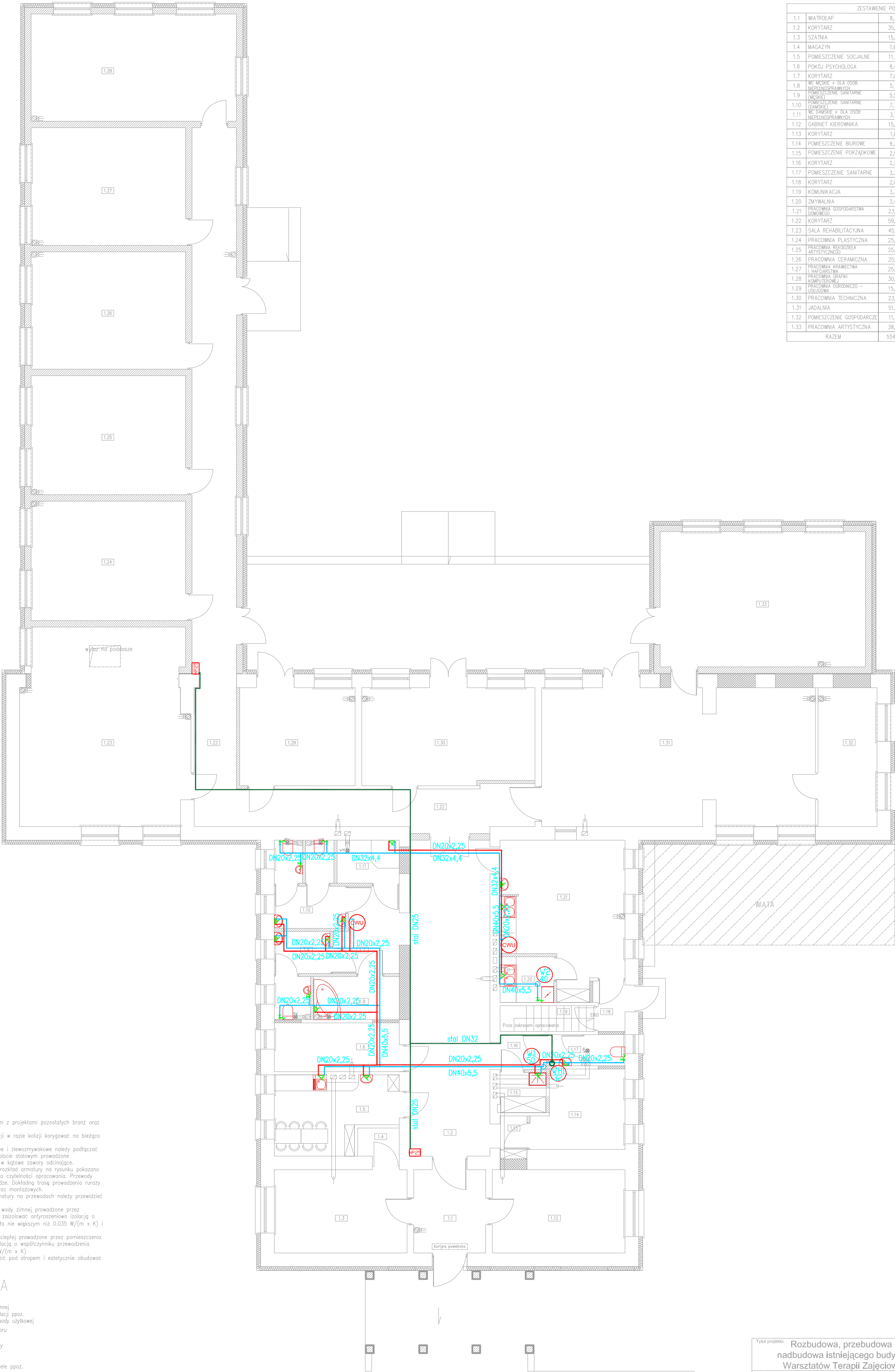


RZUT PARTERU, SKALA 1:100



ZESTAWIENIE POWIERZCHNI		
1.1	WIATROCAP	8,31m ² TERAKOTA
1.2	KORYTARZ	35,34m ² TERAKOTA
1.3	SZATNIA	15,35m ² TERAKOTA
1.4	MAGAZYN	1,63m ² TERAKOTA
1.5	POMIESZCZENIE SOCJALNE	11,84m ² TERAKOTA
1.6	POKÓJ PSYCHOLOGA	8,48m ² TERAKOTA
1.7	KORYTARZ	7,04m ² TERAKOTA
1.8	WC MĘSKIE + DLA OSÓB NIEPEŁNOSPRAWNYCH	5,10m ² TERAKOTA
1.9	POMIESZCZENIE SANITARNE (MĘSKIE)	5,52m ² TERAKOTA
1.10	POMIESZCZENIE SANITARNE (DAMSKIE)	7,72m ² TERAKOTA
1.11	WC DAMSKIE + DLA OSÓB NIEPEŁNOSPRAWNYCH	3,71m ² TERAKOTA
1.12	GABINET KIEROWNIKA	15,35m ² TERAKOTA
1.13	KORYTARZ	1,61m ² TERAKOTA
1.14	POMIESZCZENIE BIUROWE	9,36m ² TERAKOTA
1.15	POMIESZCZENIE PORZĄDKOWE	2,59m ² TERAKOTA
1.16	KORYTARZ	2,24m ² TERAKOTA
1.17	POMIESZCZENIE SANITARNE	3,24m ² TERAKOTA
1.18	KORYTARZ	2,03m ² TERAKOTA
1.19	KOMUNIKACJA	3,37m ² TERAKOTA
1.20	ZMYWALNIA	3,40m ² TERAKOTA
1.21	PRACOWNIA GOSPODARSTWA DOMOWEGO	23,12m ² TERAKOTA
1.22	KORYTARZ	59,42m ² TERAKOTA
1.23	SALA REHABILITACYJNA	45,15m ² PANELE PODŁOGOWE
1.24	PRACOWNIA PLASTYCZNA	25,56m ² TERAKOTA
1.25	PRACOWNIA RĘKODZIEŁA ARTYSTYCZNEGO	25,57m ² TERAKOTA
1.26	PRACOWNIA CERAMICZNA	25,19m ² TERAKOTA
1.27	PRACOWNIA KRAJECITWA I HACEJSTWA	25,28m ² TERAKOTA
1.28	PRACOWNIA GRAFIKI KOMPUTEROWEJ	30,64m ² TERAKOTA
1.29	PRACOWNIA OGRODNICZO - SZLUSOWA	15,74m ² TERAKOTA
1.30	PRACOWNIA TECHNICZNA	23,21m ² TERAKOTA
1.31	JADALNIA	51,88m ² TERAKOTA
1.32	POMIESZCZENIE GOSPODARCZE	11,40m ² TERAKOTA
1.33	PRACOWNIA ARTYSTYCZNA	38,66m ² TERAKOTA
RAZEM		554,05m ²

UWAGI

- Rysunek rozpatrywać razem z projektami pozostałych branż oraz opisem technicznym.
- Trasy prowadzenia instalacji w razie kolizji korygować na bieżąco na budowie.
- Stojące baterie umywalkowe i zlewozmywakowe należy podłączyć poprzez wężyki elastyczne w oplocie stalowym prowadzone podumywalkowo oraz wyposażać w kątowe zawory odcinające.
- Prowadzenie przewodów i rozkład armatury na rysunku pokazano schematycznie w celu zachowania czytelności opracowania. Przewody prowadzić w ścianach lub podłozie. Dokładną trasę prowadzenia rur należy ustalić w trakcie wykonywania prac montażowych.
- W miejscach montażu armatury na przewodach należy przewidzieć dostęp do tej armatury.
- Poziomy i pionowy instalacji wody zimnej prowadzone przez pomieszczenia ogrzewane należy zaizolować antyrozrośnieniowo izolacją o współczynniku przewodzenia ciepła nie większym niż 0,035 W/(m x K) i grubości 13 mm.
- Poziomy i pionowy instalacji wody ciepłej prowadzone przez pomieszczenia ogrzewane należy zaizolować izolacją o współczynniku przewodzenia ciepła nie większym niż 0,035 W/(m x K).
- Rurociągi wody ppoż. prowadzić pod stropem i estetycznie obudować tam gdzie jest to konieczne.

LEGENDA

- przewody wody zimnej
- rura stalowa instalacji ppoż.
- przewody ciepłej wody użytkowej
- bateria do przyboru
- pion wodociągowy
- pion wody na cele ppoż.
- elektrownia zasobnik CWU

Uwaga:
Wszystkie wymiary należy bezwzględnie sprawdzić na budowie przed wykonaniem poszczególnych elementów.

Tytuł projektu:	Rozbudowa, przebudowa i nadbudowa istniejącego budynku Warsztatów Terapii Zajęciowej		Nr rysunku:	S2
Adres:	Jędrzejów, gm. Jędrzejów, dz. nr 395		Skala:	
Tytuł rysunku:	Rzut parteru - instalacja wodna		Data:	06.2017
Branda:	Sanitarna		Podpis:	
Projektant:	mgr inż. Piotr Markiewicz Nr uprawnień 140/KL/75		Podpis:	
Sprawdzający:	mgr inż. Zbigniew Zygułski Nr uprawnień SWK/0133/PWOS/04		Podpis:	